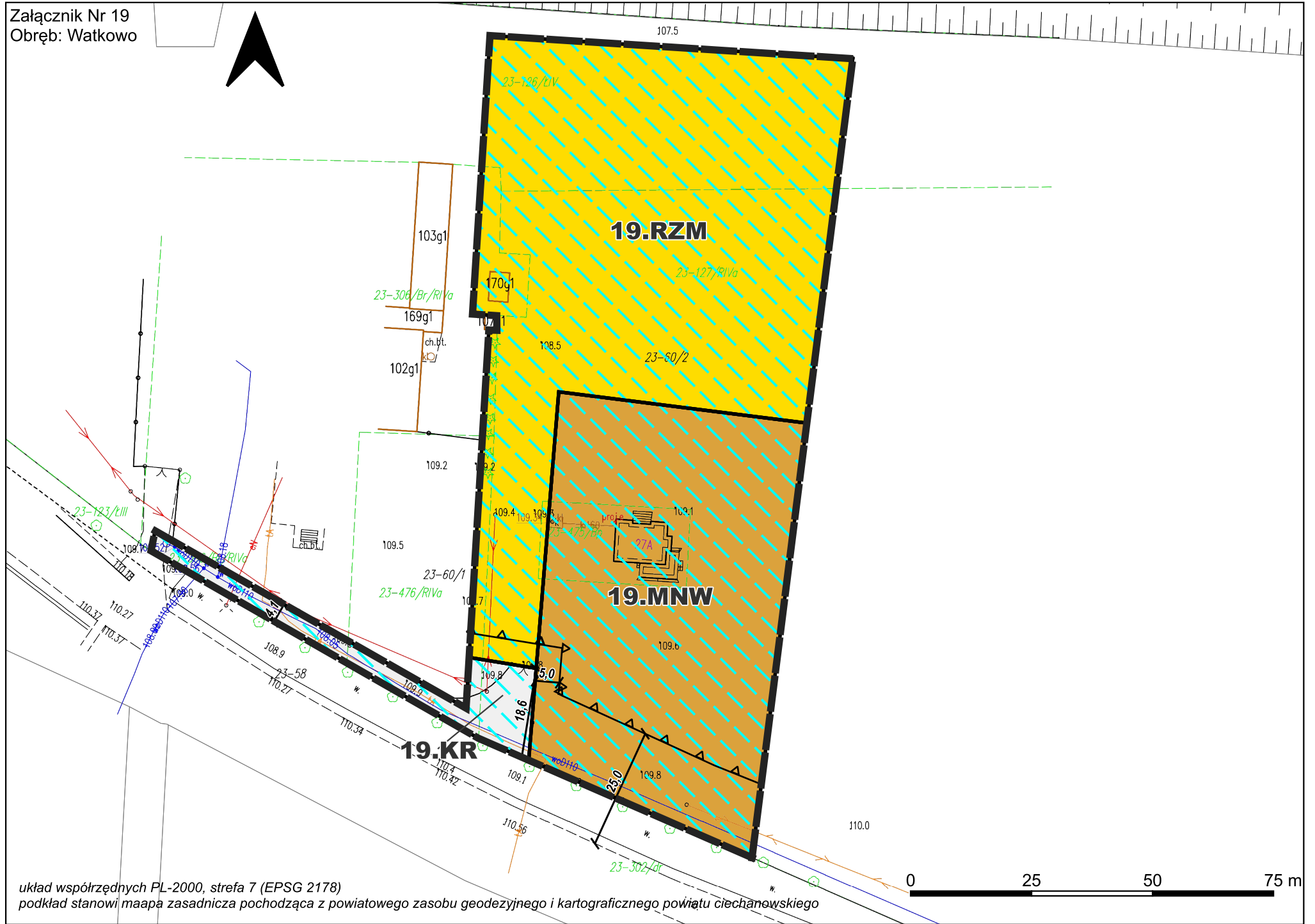


**MIEJSCOWY PLAN ZAGOSPODAROWANIA PRZESTRZENNEGO GMINY GOŁYMIN-OŚRODEK
W GRANICACH ADMINISTRACYJNYCH GMINY GOŁYMIN-OŚRODEK**

SKALA 1:1000

Załącznik Nr 19
Obręb: Watkowo



OZNACZENIA

OZNACZENIA OBOWIĄZUJĄCE

- Granica obszaru objętego planem miejscowym
- Linia rozgraniczająca tereny o różnym przeznaczeniu lub różnych zasadach zagospodarowania
- Nieprzekraczalna linia zabudowy
- Wymiarowanie odległości
- MNW** Teren zabudowy mieszkaniowej jednorodzinnej wolnostojącej
- KR** Teren komunikacji drogowej wewnętrznej
- RZM** Teren zabudowy zagrodowej

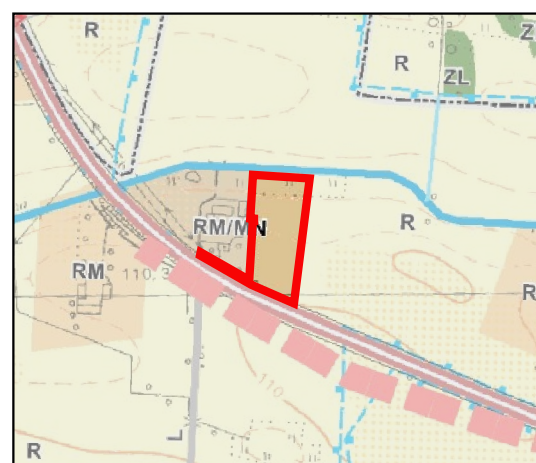
OZNACZENIA WYNIKAJĄCE Z PRZEPISÓW ODREBNYCH

- Obszar występowania melioracji wodnych

OZNACZENIA INFORMACYJNE

- Granica działki ewidencyjnej

**WYRYS ZE STUDIUM UWARUNKOWAŃ I
KIERUNKÓW ZAGOSPODAROWANIA
PRZESTRZENNEGO GMINY GOŁYMIN-OŚRODEK
SKALA 1:10 000**



Legenda

- GRANICA ADMINISTRACYJNA GMINY
- GRANICA OBRĘBÓW GEODEZYJNYCH
- OBSZARY, ZESPOŁY I OBIEKTY OBJĘTE OCHRONĄ NA MOCY USTAWY O OCHRONIE ZABYTKÓW I OPIECE NAD ZABYTKAMI:**
 - obszary wpisane do rejestru zabytków
 - obszar wpisany do Wojewódzkiej Ewidencji Zabytków
 - obszar wpisany do Gminnej Ewidencji Zabytków
 - zabytki archeologiczne ujęte w WEZ (na załączniku podano nr AZP)
 - zabytki archeologiczne ujęte w WEZ (oznaczenie zgodnie z kartą ewidencji stanowiska)
 - strefa obserwacji archeologicznej "OW"
- OBSZARY I OBIEKTY OBJĘTE OCHRONĄ NA MOCY USTAWY PRAWO WODNE:**
 - GRANICA GZWP NR 2151 "Subniecka Warszawska" (część centralna) ponadto cały obszar gminy leży w granicach GZWP NR 215 "Subniecka Warszawska"
 - STREFA OCHRONY BEZPOŚREDNIEJ UJĘĆ WÓD PODZIEMNYCH
- URZĄDZENIA MELIORACJI WODNYCH:**
 - szczegółowych - ciek naturalny
 - szczegółowych - rów
- granica obszaru oddziaływania melioracji
- OBSZARY I OBIEKTY OBJĘTE OCHRONĄ NA MOCY USTAWY PRAWO GEOLOGICZNE I GÓRNICZE:**
 - granica udokumentowanych złóż kopalin
 - granica aktualnych terenów górnictwa
 - granica aktualnych obszarów górnictwa
- OBSZARY OBJĘTE OCHRONĄ NA MOCY USTAWY O OCHRONIE GRUNTÓW ROLNYCH I LEŚNYCH:**
 - grunty rolne wysokich klas bonitacyjnych II-III
- KIERUNKI ZMIAN W PRZEZNACZENIU TERENÓW**
 - MW - tereny zabudowy mieszkaniowej wielorodzinnej z dopuszczeniem usług
 - MN - tereny zabudowy mieszkaniowej jednorodzinnej z dopuszczeniem usług
 - MN/MW - tereny zabudowy mieszkaniowej jednorodzinnej i/lub zabudowy wielorodzinnej z dopuszczeniem usług
 - RMMN - tereny zabudowy zagrodowej i/lub zabudowy mieszkaniowej jednorodzinnej z dopuszczeniem usług
 - RM - tereny zabudowy zagrodowej z dopuszczeniem agrolurstyki
 - MU - tereny zabudowy mieszkaniowo-usługowej
 - UP - tereny usług publicznych
 - U - tereny zabudowy usługowej
 - AG - tereny aktywności gospodarczej, w tym zabudowy produkcyjnej, składów i magazynów
 - AGR - tereny aktywności gospodarczej, w tym zabudowy produkcyjnej o charakterze rolniczym
 - IT - tereny zabudowy obsługi technicznej gminy w zakresie infrastruktury technicznej
 - ZL - tereny lasów i doleśń
 - R - tereny rolne
 - Re - tereny rolne z wysokim udziałem trwałych użytków zielonych
 - WS - tereny wód powierzchniowych śródlądowych
- KIERUNKI ROZWOJU KOMUNIKACJI I SYSTEMÓW INFRASTRUKTURY TECHNICZNEJ**
 - DROGA KRAJOWA KLASY GŁÓWNEJ RUCHU PRZYSPIESZONEGO (GP)
 - DROGA WOJEWÓDZKA KLASY GŁÓWNEJ (G)
 - DROGA POWIATOWA KLASY ZBIORCZEJ (Z)
 - DROGA POWIATOWA KLASY LOKALNEJ (L)
 - DROGA GMINNA KLASY LOKALNEJ LUB DOJAZDOWEJ (LD)
 - projektowana obwodnica miasta Ciechanowa wraz z obejściem miejscowości Gołymin Osrodek w ciągu DK 60 klasy drogi publicznej ruchu przyspieszonego (GP)
 - węzły na projektowanej obwodnicy miasta Ciechanowa wraz z obejściem miejscowości Gołymin osrodek w ciągu DK 60
- GŁÓWNE OBIEKTY INFRASTRUKTURY TECHNICZNEJ:**
 - istniejąca linie elektroenergetyczne SN-15kV wraz ze strefą ochronną
 - projektowana linie elektroenergetyczne WN-110kV wraz ze strefą ochronną
 - strefa ochronna od linii elektroenergetycznych
- STREFY OCHRONNE I POTENCJALNYCH UCIAŻLIWOŚCI:**
 - powierzchnie ograniczonej zabudowy od lotniczych urządzeń naziemnych