

Załącznik Nr 10
Obręb: Nowy Kałęczyn

OZNACZENIA

OZNACZENIA OBOWIĄZUJĄCE

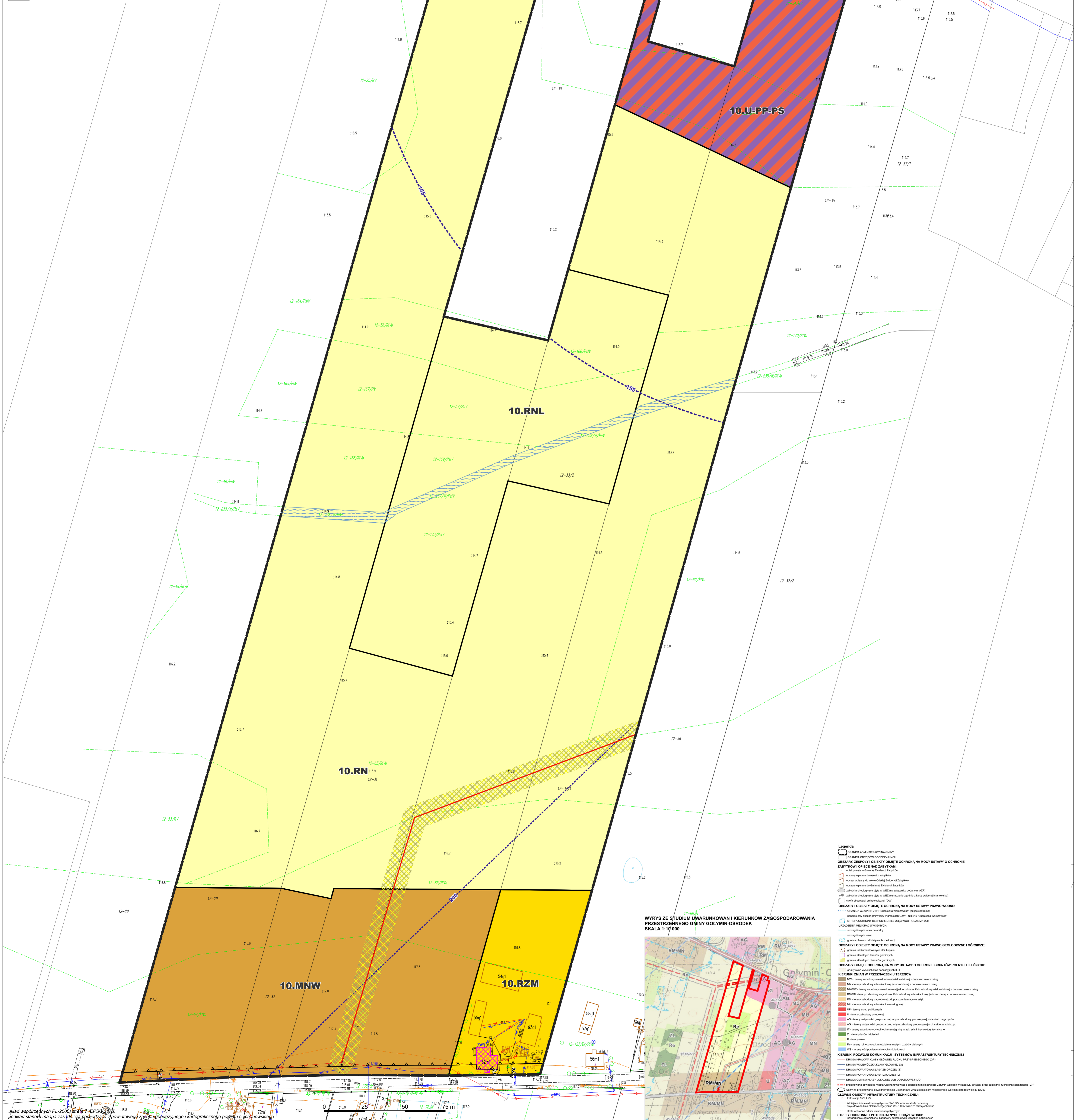
- Granica obszaru objętego planem miejscowym
- Linia rozgraniczająca tereny o różnym przeznaczeniu lub różnych zasadach zagospodarowania
- Nieprzekraczalna linia zabudowy
- Wymiarowanie odległości
- MNW** Teren zabudowy mieszkaniowej jednorodzinnej wolnostojącej
- J-PP-PS** Teren usług lub produkcji przemysłowej lub składów i magazynów
- RN** Teren rolnictwa z zakazem zabudowy
- RNL** Teren łąk i pastwisk
- RZ** Teren zabudowy zagrodowej

OZNACZENIA WYNIKAJĄCE Z PRZEPISÓW ODREBNYCH

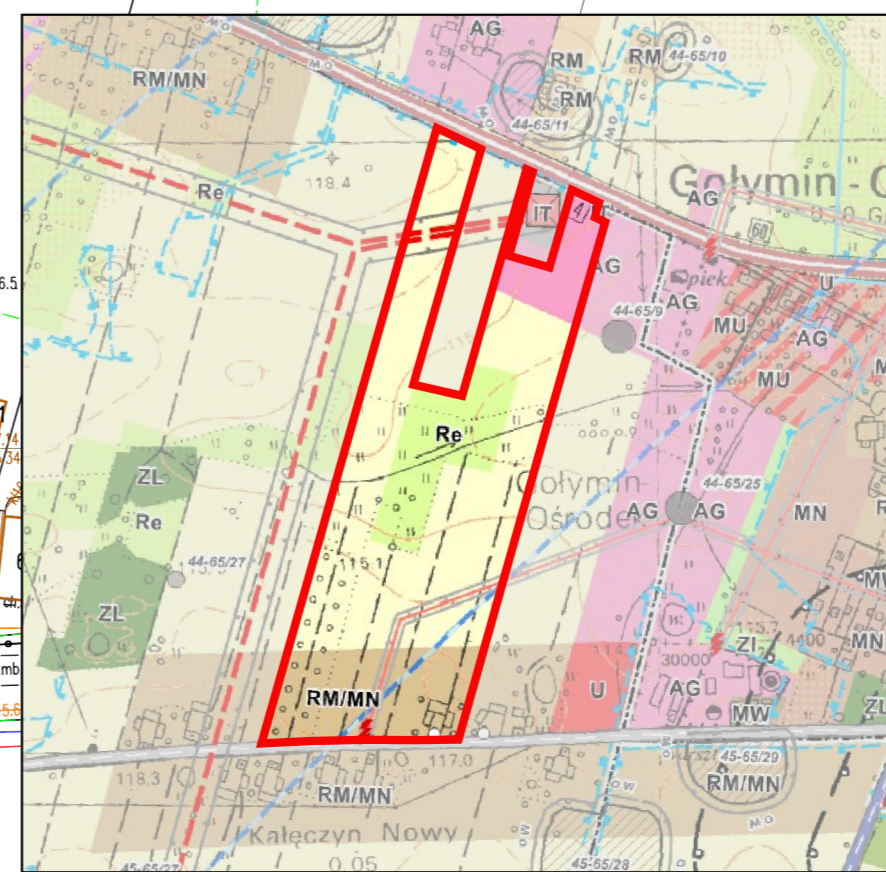
- Obiekt znajdujący się w gminnej ewidencji zabytków
- Zasięg powierzchni ograniczających wysokość zabudowy (BRA) wokół lotniczych urządzeń naziemnych (LUN)
- Strefa ochronna od napowietrznej linii elektroenergetycznej 15kV

OZNACZENIA INFORMACYJNE

- Istniejąca napowietrzna linia elektroenergetyczna 15kV
- Istniejące rowy melioracyjne
- Granica działki ewidencyjnej



WYRYS ZE STUDIUM UWARUNKOWAŃ I KIERUNKÓW ZAGOSPODAROWANIA
PRZESTRZENNEGO GMINY GOŁYMIN-OŚRODEK
SKALA 1:10 000



Legenda

GRANICA ADMINISTRACYJNA GMINY
GRANICA OBSZARU OBJĘTEGO PLANEM MIEJSCOWYM

OBSZARY OCHRONY I OBEJTY OCHRONY NA MOCY USTAWY O OCHRONIE ZABYTKÓW I OPICE NAD ZABYTKAMI:
obiekty wpisane do Gminnej Ewidencji Zabytków
obiekty wpisane do Krajowej Ewidencji Zabytków
obiekty wpisane do Gminnej Ewidencji Zabytków
zabytki archeologiczne wpisane do Gminnej Ewidencji Zabytków
zabytki archeologiczne wpisane do Krajowej Ewidencji Zabytków
strefa ochronna od zabytków archeologicznych

OBSZARY I OBEJTY OCHRONY NA MOCY USTAWY PRAWO WODNE:
strefa ochronna od linii wodnych
strefa ochronna od linii wodnych

OBSZARY I OBEJTY OCHRONY NA MOCY USTAWY PRAWO GEOLOGICZNE I GÓRNICZE:
strefa ochronna od linii wodnych
strefa ochronna od linii wodnych

OBSZARY OCHRONY NA MOCY USTAWY O OCHRONIE GRUNTÓW ROLNYCH I LEŚNYCH:
strefa ochronna od linii wodnych
strefa ochronna od linii wodnych

KIERUNKI ZMIAN W PRZEZNACZENIU TERENÓW
MNV - tereny zabudowy mieszkaniowej jednorodzinnej wolnostojącej z doposażeniem usług
J-PP-PS - tereny zabudowy usługowej i produkcyjnej z doposażeniem usług
RN - tereny zabudowy rolniczej z doposażeniem usług
RNL - tereny łąk i pastwisk z doposażeniem usług
RZ - tereny zabudowy zagrodowej z doposażeniem usług

KLASOWANIE TERENÓW
U - tereny zabudowy usługowej
U-1 - tereny zabudowy usługowej w tym zabudowy produkcyjnej, obiektów i magazynów
U-2 - tereny zabudowy usługowej w tym zabudowy produkcyjnej i obiektów i magazynów
U-3 - tereny zabudowy usługowej w tym zabudowy produkcyjnej i obiektów i magazynów
U-4 - tereny zabudowy usługowej w tym zabudowy produkcyjnej i obiektów i magazynów
U-5 - tereny zabudowy usługowej w tym zabudowy produkcyjnej i obiektów i magazynów
U-6 - tereny zabudowy usługowej w tym zabudowy produkcyjnej i obiektów i magazynów
U-7 - tereny zabudowy usługowej w tym zabudowy produkcyjnej i obiektów i magazynów
U-8 - tereny zabudowy usługowej w tym zabudowy produkcyjnej i obiektów i magazynów
U-9 - tereny zabudowy usługowej w tym zabudowy produkcyjnej i obiektów i magazynów
U-10 - tereny zabudowy usługowej w tym zabudowy produkcyjnej i obiektów i magazynów

KLASOWANIE TERENÓW
MNV - tereny zabudowy mieszkaniowej jednorodzinnej wolnostojącej z doposażeniem usług
J-PP-PS - tereny zabudowy usługowej i produkcyjnej z doposażeniem usług
RN - tereny zabudowy rolniczej z doposażeniem usług
RNL - tereny łąk i pastwisk z doposażeniem usług
RZ - tereny zabudowy zagrodowej z doposażeniem usług

KLASOWANIE TERENÓW
U - tereny zabudowy usługowej
U-1 - tereny zabudowy usługowej w tym zabudowy produkcyjnej, obiektów i magazynów
U-2 - tereny zabudowy usługowej w tym zabudowy produkcyjnej i obiektów i magazynów
U-3 - tereny zabudowy usługowej w tym zabudowy produkcyjnej i obiektów i magazynów
U-4 - tereny zabudowy usługowej w tym zabudowy produkcyjnej i obiektów i magazynów
U-5 - tereny zabudowy usługowej w tym zabudowy produkcyjnej i obiektów i magazynów
U-6 - tereny zabudowy usługowej w tym zabudowy produkcyjnej i obiektów i magazynów
U-7 - tereny zabudowy usługowej w tym zabudowy produkcyjnej i obiektów i magazynów
U-8 - tereny zabudowy usługowej w tym zabudowy produkcyjnej i obiektów i magazynów
U-9 - tereny zabudowy usługowej w tym zabudowy produkcyjnej i obiektów i magazynów
U-10 - tereny zabudowy usługowej w tym zabudowy produkcyjnej i obiektów i magazynów

KLASOWANIE TERENÓW
MNV - tereny zabudowy mieszkaniowej jednorodzinnej wolnostojącej z doposażeniem usług
J-PP-PS - tereny zabudowy usługowej i produkcyjnej z doposażeniem usług
RN - tereny zabudowy rolniczej z doposażeniem usług
RNL - tereny łąk i pastwisk z doposażeniem usług
RZ - tereny zabudowy zagrodowej z doposażeniem usług

KLASOWANIE TERENÓW
U - tereny zabudowy usługowej
U-1 - tereny zabudowy usługowej w tym zabudowy produkcyjnej, obiektów i magazynów
U-2 - tereny zabudowy usługowej w tym zabudowy produkcyjnej i obiektów i magazynów
U-3 - tereny zabudowy usługowej w tym zabudowy produkcyjnej i obiektów i magazynów
U-4 - tereny zabudowy usługowej w tym zabudowy produkcyjnej i obiektów i magazynów
U-5 - tereny zabudowy usługowej w tym zabudowy produkcyjnej i obiektów i magazynów
U-6 - tereny zabudowy usługowej w tym zabudowy produkcyjnej i obiektów i magazynów
U-7 - tereny zabudowy usługowej w tym zabudowy produkcyjnej i obiektów i magazynów
U-8 - tereny zabudowy usługowej w tym zabudowy produkcyjnej i obiektów i magazynów
U-9 - tereny zabudowy usługowej w tym zabudowy produkcyjnej i obiektów i magazynów
U-10 - tereny zabudowy usługowej w tym zabudowy produkcyjnej i obiektów i magazynów

ul. Wolności 10, 15-000 Gołymin-Osrodek
podstawa: mapa zasadnicza pochodząca z powiatowego zarządcy publicznego i kartograficznego punktu odczytowego